



ТЕХНИКА ВЫСОКОГО ДАВЛЕНИЯ
ТРУБОПРОВОДЫ COALMAXX



Leading technologies

КАЧЕСТВО, НАДЕЖНОСТЬ, РАЗНООБРАЗИЕ Coalmaxx

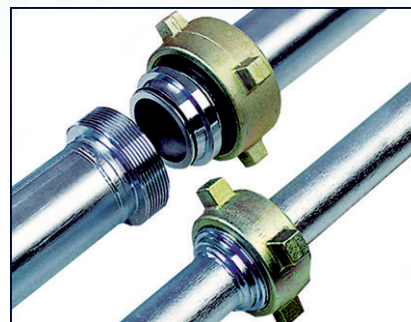
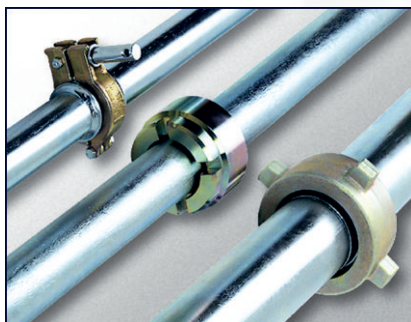
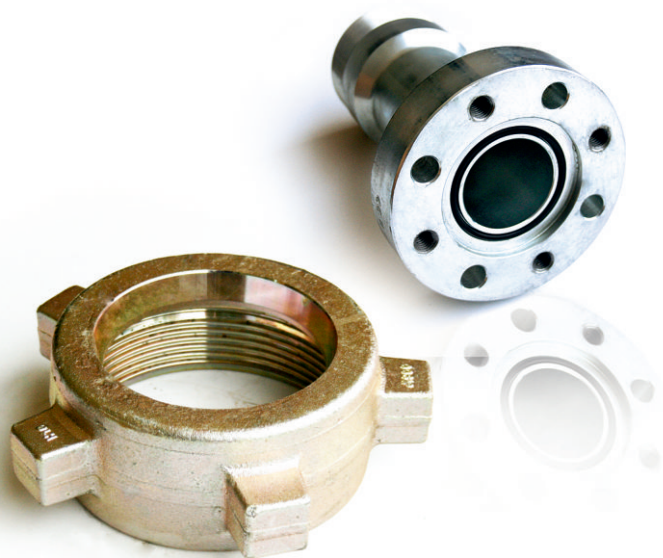
Трубопровод Coalmaxx и предназначенные для него фасонные детали производятся Фирмой WICHARY Technologies с 2011 года, после приобретения немецкой фирмы Namacher. Перенесение машинного парка и всей документации продуктов фирмы Namacher в Польшу позволило нам ускорить производство, снизить себестоимость и улучшить контроль над качеством.

Напорные магистрали производства WICHARY Technologies предназначены для перекачки рабочих жидкостей, относящихся ко второй группе в соответствии с «Директивой 97/23/WE». Применяемые трубопроводы предназначены для рабочего давления до 420 бар. Разнообразие конструктивных решений позволяет комплексно решать вопросы прокладки магистральных трубопроводов.

Трубопроводы высокого давления применяются главным образом в подземной горной промышленности: в лавных конструкциях, для транспортировки цементно-пылевых смесей, в противопожарных трубопроводах, водотведении или в гидравлической закладке. Кроме того, эти системы могут применяться при карьерной добыче, а также при добыче соли и других полезных ископаемых.

Трубопроводы, выпускаемые фирмой WICHARY Technologies, применяются в таких отраслях промышленности, как:

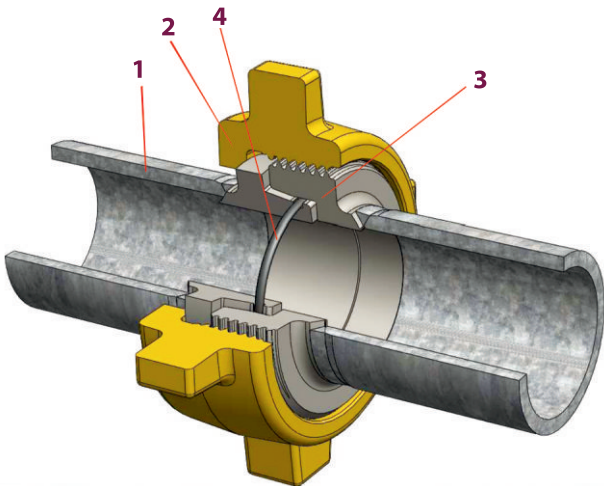
- горно-шахтная
- химическая
- судостроительная
- металлургическая



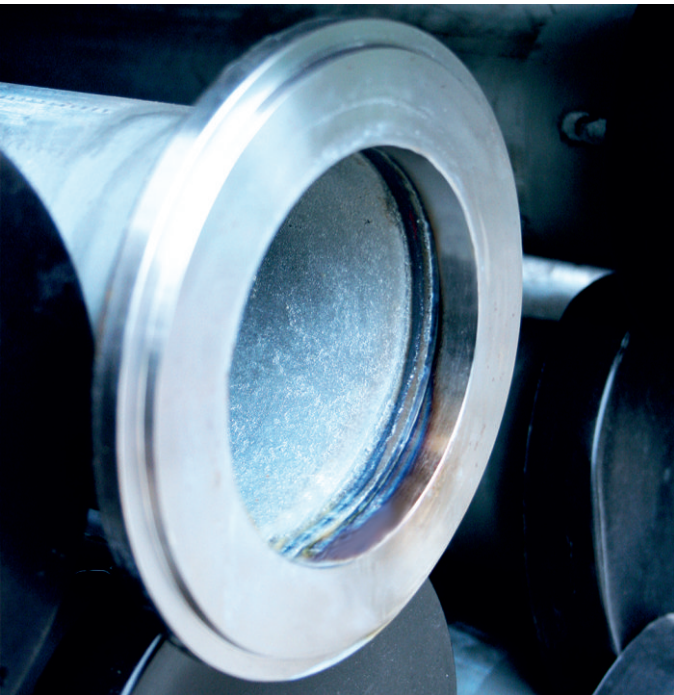
Мы предлагаем разнообразные типы соединения для максимального соответствия требованиям Клиента. К ним относятся:









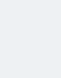
- накладные (хомутовое) соединения- позволяют быстро смонтировать и демонтировать систему.
- резьбовые соединения – характеризуются особой прочностью и долговечностью
- муфтовые соединения – отличаются небольшими габаритами и простотой
- фланцевые соединения – диаметром от DN25 до DN300 и на давление от PN 2.5 до PN40

Резьбовое соединение



1. Труба
2. Накладная гайка
3. Труба с резьбовым наконечником
4. Уплотнительное кольцо (O-ring).



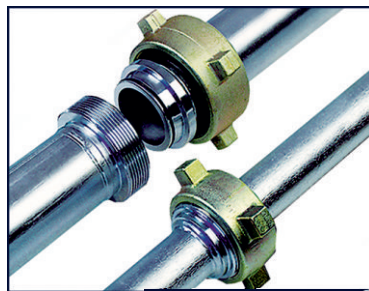
<div>Диаметр мм Давление бар</div> <div>DN PN</div>	25	32	32	40	50	50	50	50	50	50	50	60	60	60	60	60	60	65	65	70	70	75	80	80	80	80	80	80	90	100	100	100	100	110	125	150		
	320	400	420	400	40	70	200	250	320	400	400	400	400	500	125	200	350	400	400	400	400	400	400	400	400	400	420	400	400	70	80	100	400	100	70	40		
										6110	6310			6810	6415		6418	6420								6425			6430			6835	6435	6840				
																																						
																																						
																																						
																																						
часть продуктов из нашего ассортимента																																						

часть продуктов из нашего ассортимента

БЫСТРОРАЗЪЕМНЫЙ ТРУБОПРОВОД ВЫСОКОГО ДАВЛЕНИЯ

DN 25, 32, 40, 50, 60, 70, 75, 80, 90, 100, 125

PN 320, 350, 400 бар



Coalmaxx>> Труба

Труба 0,5; 1,0; 1,5; 2,0; 2,5; 3,0; 5,0 м



Coalmaxx>> Колено

Колено 15°, 30°, 45°, 60°, 90°

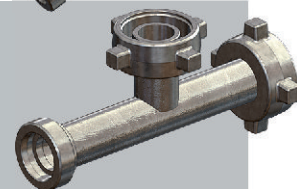


Coalmaxx>> Тройник

Тройник с соединением Stecko DN 32S, 40S, 50SS

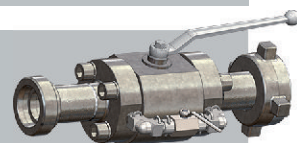
Тройник с муфтовым соединением DK-ÜMU

Тройник с резьбовым соединением GEW



Coalmaxx>> Ручной шаровой кран

Ручной шаровой кран



Coalmaxx>> Распределительный коллектор

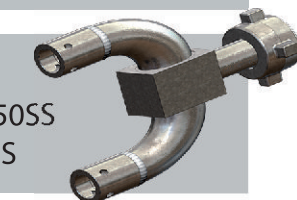
Распределительный коллектор 5 x Stecko DN 32S, 40S, 50SS



Coalmaxx>> Распределитель

Распределитель с муфтовым соединением DK-ÜMU на 2 x Stecko DN 32S, 40S, 50SS

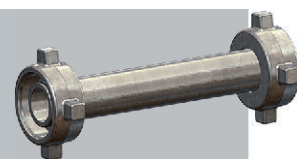
Распределитель с резьбовым соединением GEW на 2 x Stecko DN 32S, 40S, 50SS



Coalmaxx>> Двухсторонний фитинг

Двухсторонний фитинг с муфтовым соединением DK-ÜMU

Двухсторонний фитинг с резьбовым соединением GEW



Coalmaxx>> » Гибкий рукав

Шланг длиной 10,15, 20 м



Coalmaxx>> Уплотнительное кольцо

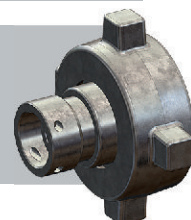
Уплотнительное кольцо



Coalmaxx>> Переходник

Переходник с муфтовым соединением DK-ÜMU на Stecko DN 32S, 40S, 50SS

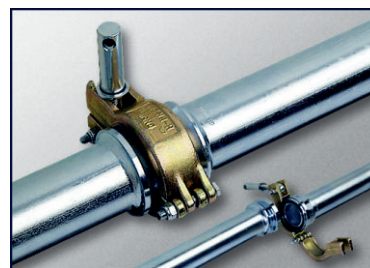
Переходник с резьбовым соединением GEW на Stecko DN 32S, 40S, 50SS



БЫСТРОРАЗЪЕМНЫЙ ТРУБОПРОВОД НИЗКОГО ДАВЛЕНИЯ

DN 50, 60, 80, 100, 150

PN 40, 70 бар



Coalmaxx>> Труба

Труба 0,5; 1,0; 1,5; 2,0; 2,5; 3,0; 5,0 м

Coalmaxx>> Колено

Колено 15°, 30°, 45°, 60°, 90°

Coalmaxx>> Тройник

Тройник с соединением Stecko DN 25, 32, 40, 50

Тройник с соединением с уплотняющей поверхностью FDB SCHA-KU

Тройник с соединением с уплотнением NTB

Coalmaxx>> Зажимная обойма - накладная

Зажимная обойма - накладная

Coalmaxx>> Распределительный коллектор

Распределительный коллектор 3 x Stecko DN 25, 32, 40, 50

Coalmaxx>> Распределитель

Распределитель с уплотняющей поверхностью FDB SCHA-KU на 2 x Stecko DN 32, 40, 50

Распределитель с уплотнением NTB на 2 x Stecko DN 32, 40, 50

Coalmaxx>> Двухсторонний фитинг

Двухсторонний фитинг FDB SCHA-KU

Двухсторонний фитинг NTB

Coalmaxx>> Гибкий рукав

Шланг длиной 10, 15, 20 м

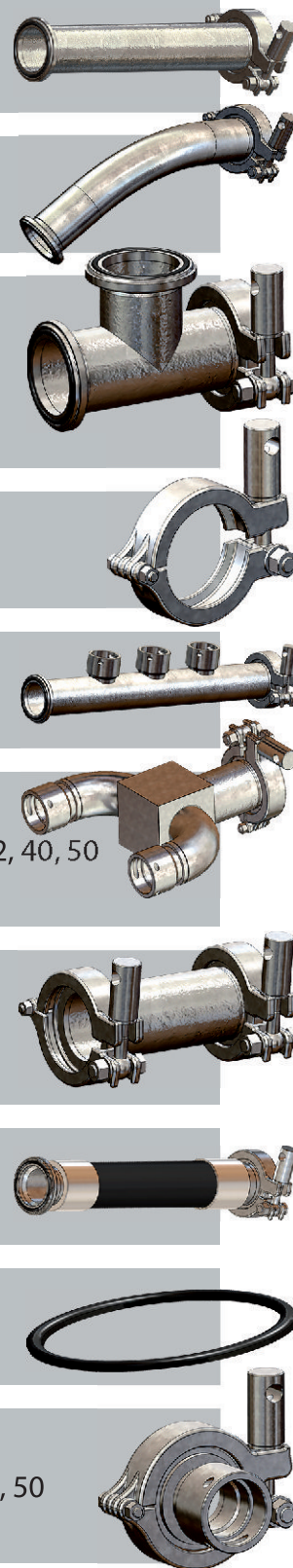
Coalmaxx>> Уплотнительное кольцо

Уплотнительное кольцо

Coalmaxx>> Переходник

Переходник с уплотняющей поверхностью FDB SCHA-KU на Stecko DN 25, 32, 40, 50

Переходник с уплотнением NTB на Stecko DN 25, 32, 40, 50



SLIM LINE

SLIM LINE - это малогабаритное фасонное соединение, которое, благодаря своей конструкции является идеальным соединением для труб и гибких рукавов различного назначения. Штепсельное соединение Slim Line цилиндрически – конусовидной формы уплотнены кольцом округлого сечения, которое смазывается с помощью рабочей жидкости. Использование этих простых конструктивных решения позволило нам создать прочное и несложное соединение.

Для быстрого монтажа между раструбами размещается ниппель...



Затем достаточно надвинуть концы труб на ниппель...

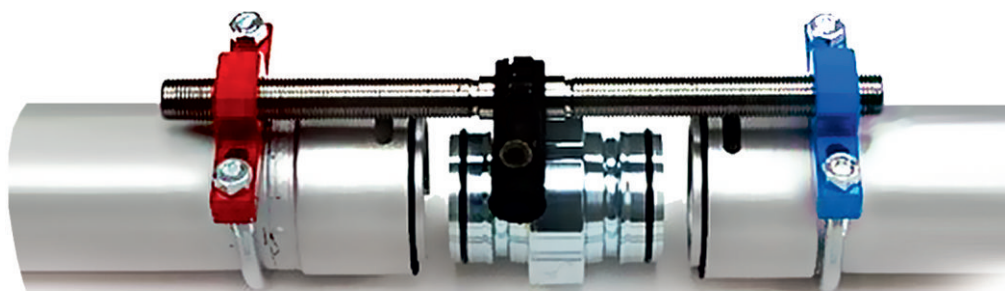


Оба конца заблокировать с помощью специальной блокирующей цепи: и готово!



Преимущества использования трубопроводов с соединениями типа Slim Line:

1. Ограничение износа соединения благодаря соответствующему предохранению использованного в нем уплотнения.
2. Уменьшенные габариты соединения предотвращают неравномерное расположение труб при транспортировке и складированию.
3. Однотипные концы труб исключают проблемы с неправильной установкой труб во время монтажа.
4. Быстрый и простой монтаж без необходимости скручивания, что сокращает время сборки трубопровода на 30-50%.
5. Постоянная смазка блокирующей цепи уплотнительного кольца продлевает срок службы соединения и ограничивает утечку рабочей жидкости.
6. Простой монтаж трубопровода или его отдельных элементов возможен с помощью специального инструмента.




СЕРТИФИКАТЫ



РЕКОМЕНДАЦИИ





WICHARY Technologies Sp. z o.o. оставляет за собой право изменения информации, содержащейся в этом документе, без уведомления. Настоящий документ не является коммерческим предложением в юридической трактовке и опубликован исключительно в информационных целях.

В фирме действует интегрированная система управления качеством ISO 9001 и безопасности труда PN-N18001.



WICHARY Technologies Sp. z o.o.
ul. Centralna 6, 42-625 Pyrzowice, Польша
тел. **32 661 99 00**, факс **32 661 99 99**
www.wichary.eu
wichary@wichary.eu