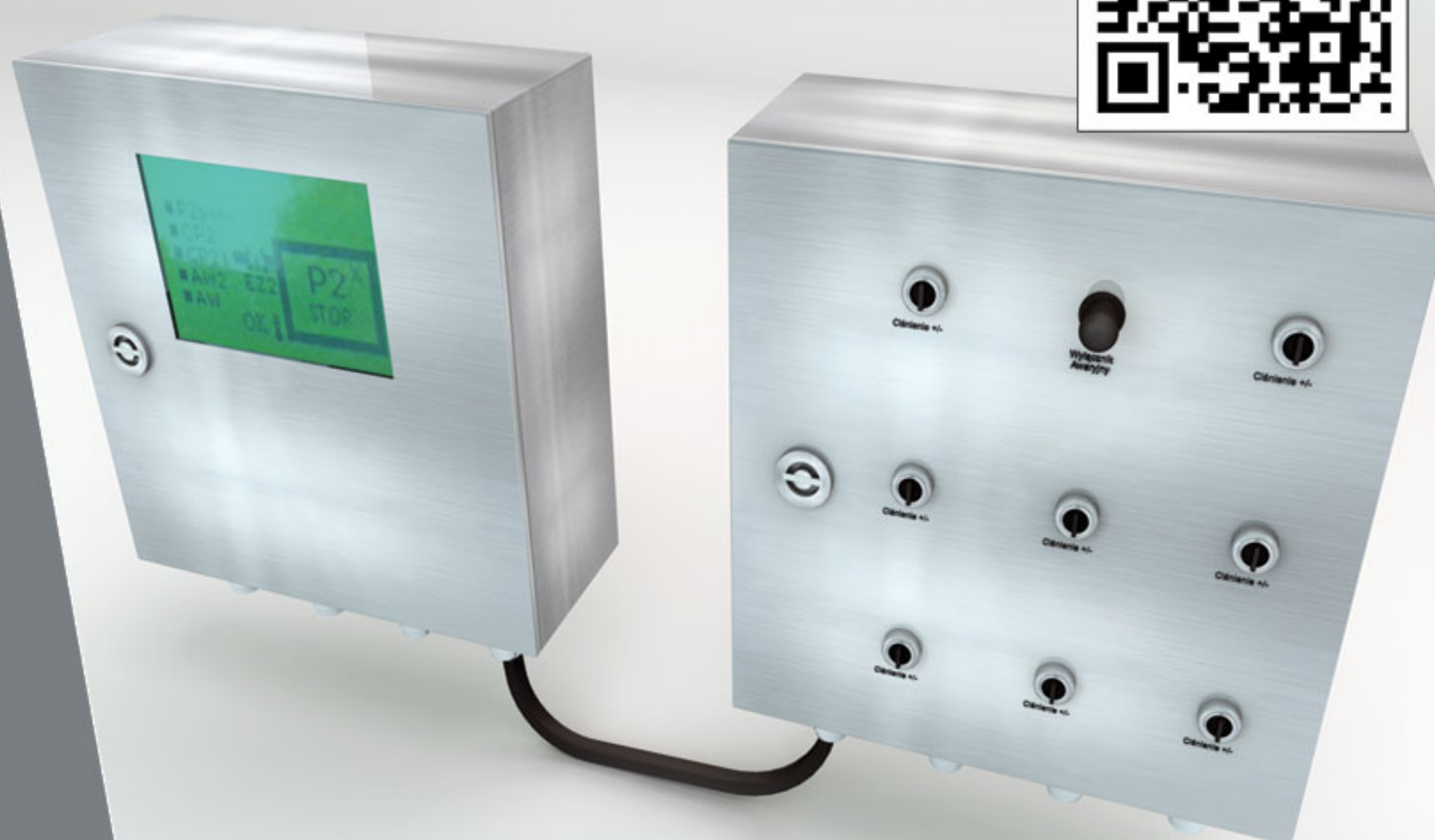


MADE IN
EU



WICHARY
Technologies

Kontakt:
ul. Centralna 6
42-625 Pyrzowice
Tel. 32 661 99 00
fax 32 661 99 99
www.wichary.eu
wichary@wichary.eu

Jiskrově bezpečný modulární průmyslový ovládač řady

WT-IMSP



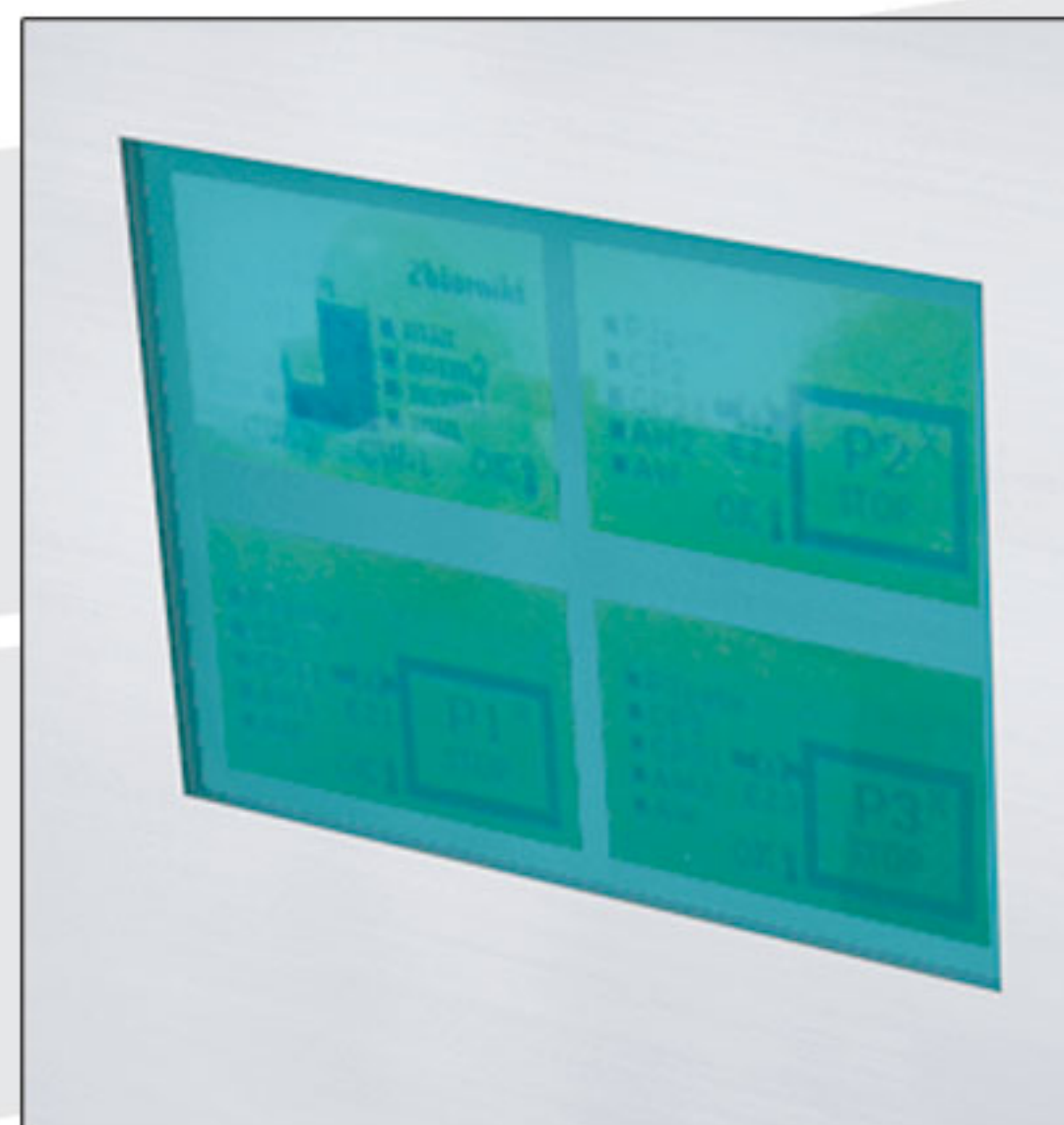
Jiskrově bezpečný modulární průmyslový ovladač řady WT-IMSP

Ovladač WT-IMSP je jiskrově bezpečné zařízení určeno pro použití v extrémních průmyslových podmínkách. Přístroj byl vytvořen na základě mnohaletých zkušeností firmy Wichary Technologies s ovládáním zařízení, mimo jiné v hlubinných dolech, na železnici, při recyklaci, v potravinářském a petrochemickém průmyslu. Přístroj splňuje všechny nezbytné požadavky pro prostředí s nebezpečím výbuchu podle směrnice 94/9/ES (ATEX) pro skupinu I, kategorie M1 / M2 a pro skupinu II.

Konstrukce a funkce

Modulární konstrukce jiskrově bezpečného ovladače WT-IMSP umožňuje přizpůsobit zařízení tak, aby vyhovovalo individuálním požadavkům zákazníků z různých průmyslových odvětví. Příklady aplikací, ve kterých je možné použít tento ovladač:

- Řízení klimatizačních systémů
- Ovládání hlavních odvodňovacích čerpadel
- Ovládání vysokotlakých čerpacích agregátů
- Ovládání čerpadel zavlažovacích a chladicích systémů
- Ovládání filtračních stanic
- Ovládání pásových dopravníků
- Možnost zpracování a přenos dat na velké vzdálenosti
- Řízení železniční dopravy
- Řízení linek na separaci odpadu a recyklaci
- Počítače železniční náprav.



Jiskrově bezpečný ovladač WT-IMSP je k dispozici ve dvou verzích:

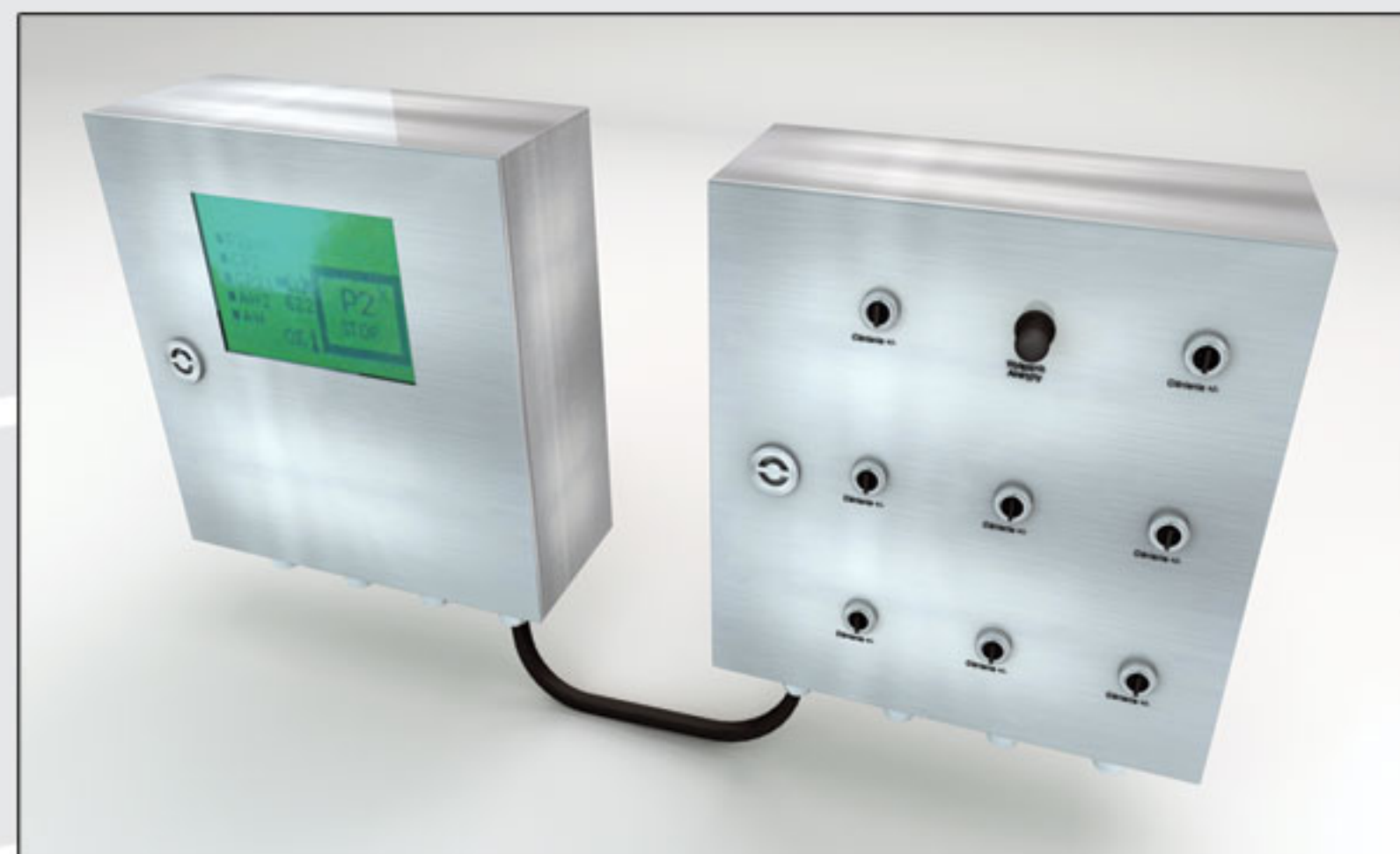
WT-IMSP I

- vnější rozměry přístroje: 500 x 500 x 250 mm
- možnost instalovat až 15 modulů
- 12 (24 kontaktů) manipulačních přepínačů
- LCD displej 4 x 128 x 64 pixelů
- možnost dálkového ovládání



WT-IMSP II

- vnější rozměry přístroje: 200 x 200 x 125 mm,
- možnost instalovat až 6 modulů
- LCD displej 1 x 128 x 64 pixelů
- nezávislý ovládací panel s 9 (18 kontaktů) manipulačními přepínači
- možnost rozšíření systému o další ovladače WT-IMSP II jejich spojením s využitím síťových protokolů.



Hlavní přednosti ovladačů řady WT-IMSP

- pouzdro (IP 54), z nerezové oceli
- velký grafický LCD displej
- modulární konstrukce ovladače - rychlá montáž modulů na lištu TS32 nebo 35
- možnost libovolné konfigurace stejně podle druhu jak i množství jednotlivých modulů
- možnost naprogramování procesoru ATmega uživatelem
- výměna informací mezi CPU a moduly se provádí přes vyrovnávací paměť sběrnice I²C.

Použitím komunikačního protokolu Modbus RTU firma Wichary Technologies vyvinula systém dálkového ovládání pro přečerpávací jednotky v důlních dílech, na vzdálenost až 10 km a vizualizaci a archivaci dat pro povrchový systém dispečinku dolu včetně možnosti měnit jeho parametry. Přenos dat se provádí s využitím stávající teletechnické struktury dolu.

V dispečerském systému se zobrazuje schéma procesu řízení zohledňující pracovní parametry všech čidel, čímž se dá předcházet nouzovým stavům a v případě jejich vzniku, provést rychlé odstranění.

Základní moduly používané v ovladači WT-IMSP:

1. IMSP-CPU

Procesorový modul ovladače

2. IMSP-DI

Digitální vstupní modul (bistabilní) se zkoušením linky

3. IMSP-AI

Proudový analogový vstupní modul (4-20 mA)

4. IMSP-AF

Frekvenční analogový vstupní modul (5-15 Hz)

5. IMSP-DO

Digitální výstupní modul (bistabilní)

6. IMSP-AO

Proudový analogový výstupní modul (4-20 mA)

7. IMSP-LCD

Modul grafického LCD displeje.

Dostupné dodatečné moduly:

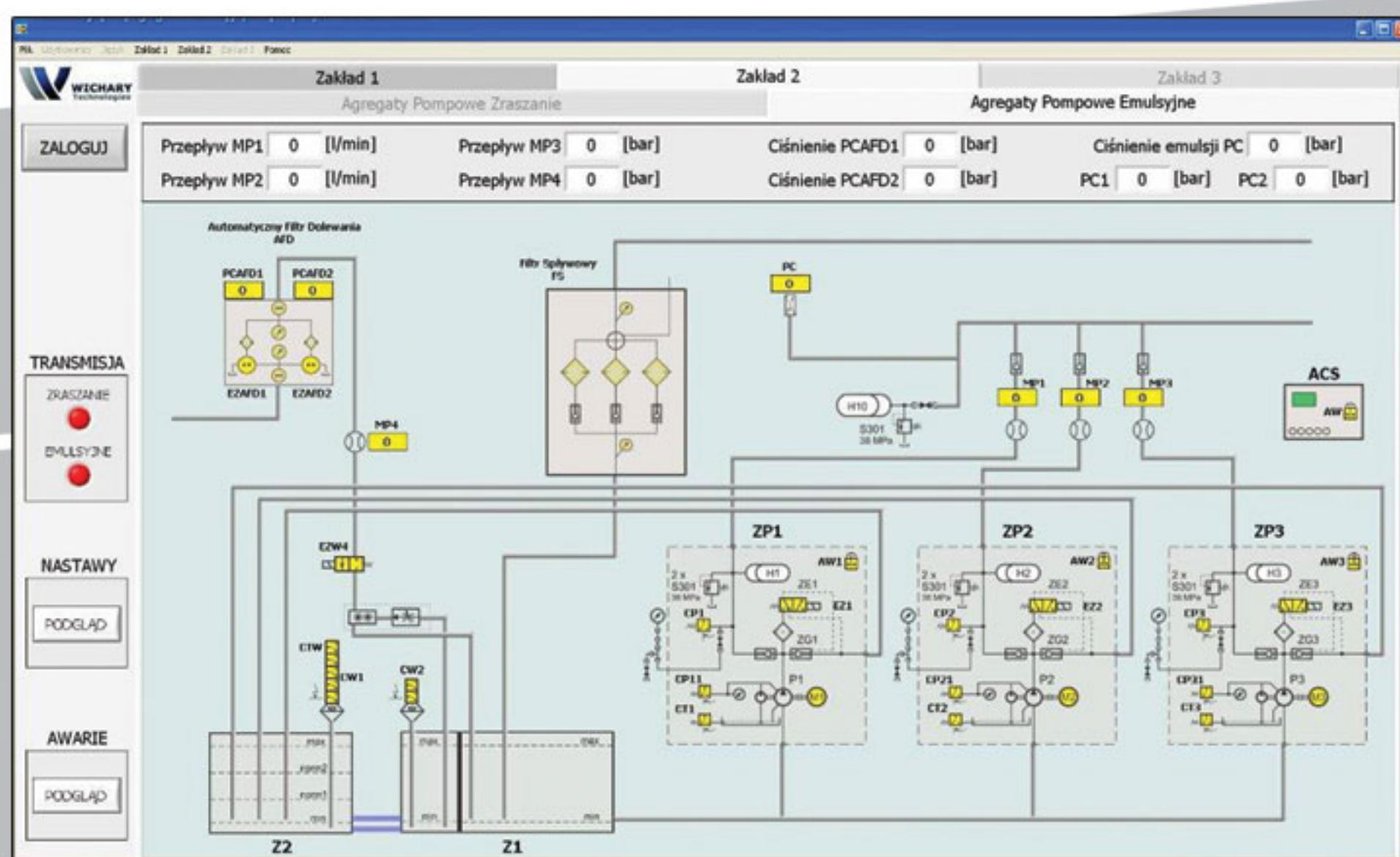
1. IMSP-BTHC

komunikace Bluetooth®

2. IMSP-FIBC

optická komunikace

Pro napájení ovladače je k dispozici jiskrově bezpečný napájecí zdroj, který je certifikován a schválen pro použití v prostředí s nebezpečím výbuchu.





TECHNOLOGIE ZÍTKA

Wichary Technologies Sp. z o.o. si vyhrazuje právo měnit informace obsažené v tomto dokumentu bez předchozího upozornění. Tento dokument nepředstavuje obchodní nabídku ve smyslu zákona a je zveřejněn pouze pro informační účely.

Společnost má zavedený integrovaný systém řízení jakosti ISO 9001 a bezpečnosti při práci PN-N18001.

31/08/2013/DM

Kontakt

ul. Centralna 6
42-625 Pyrzowice
Tel. +48 32 661 99 00
fax +48 32 661 99 99
www.wichary.eu
wichary@wichary.eu