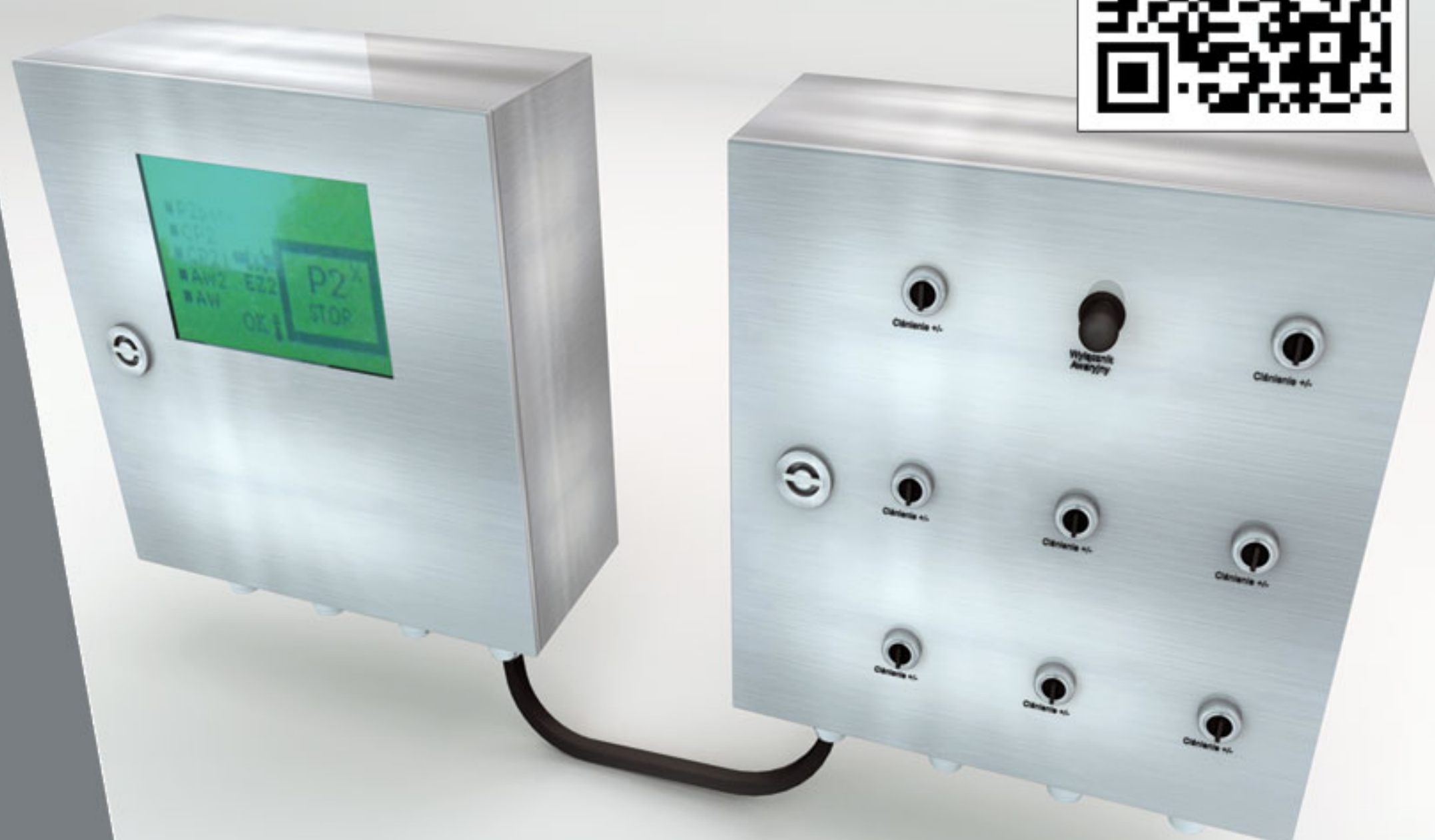


MADE IN  
EU



**WICHARY**  
Technologies

Kontakt:  
ul. Centralna 6  
42-625 Pyrzowice  
Tel. 32 661 99 00  
fax 32 661 99 99  
[www.wichary.eu](http://www.wichary.eu)  
[wichary@wichary.eu](mailto:wichary@wichary.eu)

**Funkensicheres Industriesteuerungsmodul der Serie**

**WT-IMSP**





# Funkensicheres Industriesteuerungsmodul der Serie WT-IMSP

Die Steuerung WT-IMSP ist eine funkensichere Anlage, ausgelegt für extrem schwere Industriebedingungen. Diese Anlage stützt sich auf langjährige Erfahrung der Fa. WICHARY Technologies im Bereich Anlagensteuerung, davon u.a. für untertägigen Bergbau, Bahn, Wiederverwertung-, Lebensmittel- und petrochemische Industrie. Diese Anlage erfüllt die Vorgaben für den Einsatz in explosionsgefährdeten Räumen gemäß RIL 94/9/EG (ATEX) für Gruppe I, Kategorie M1 / M2, und Gruppe II.

## Aufbau und Funktion

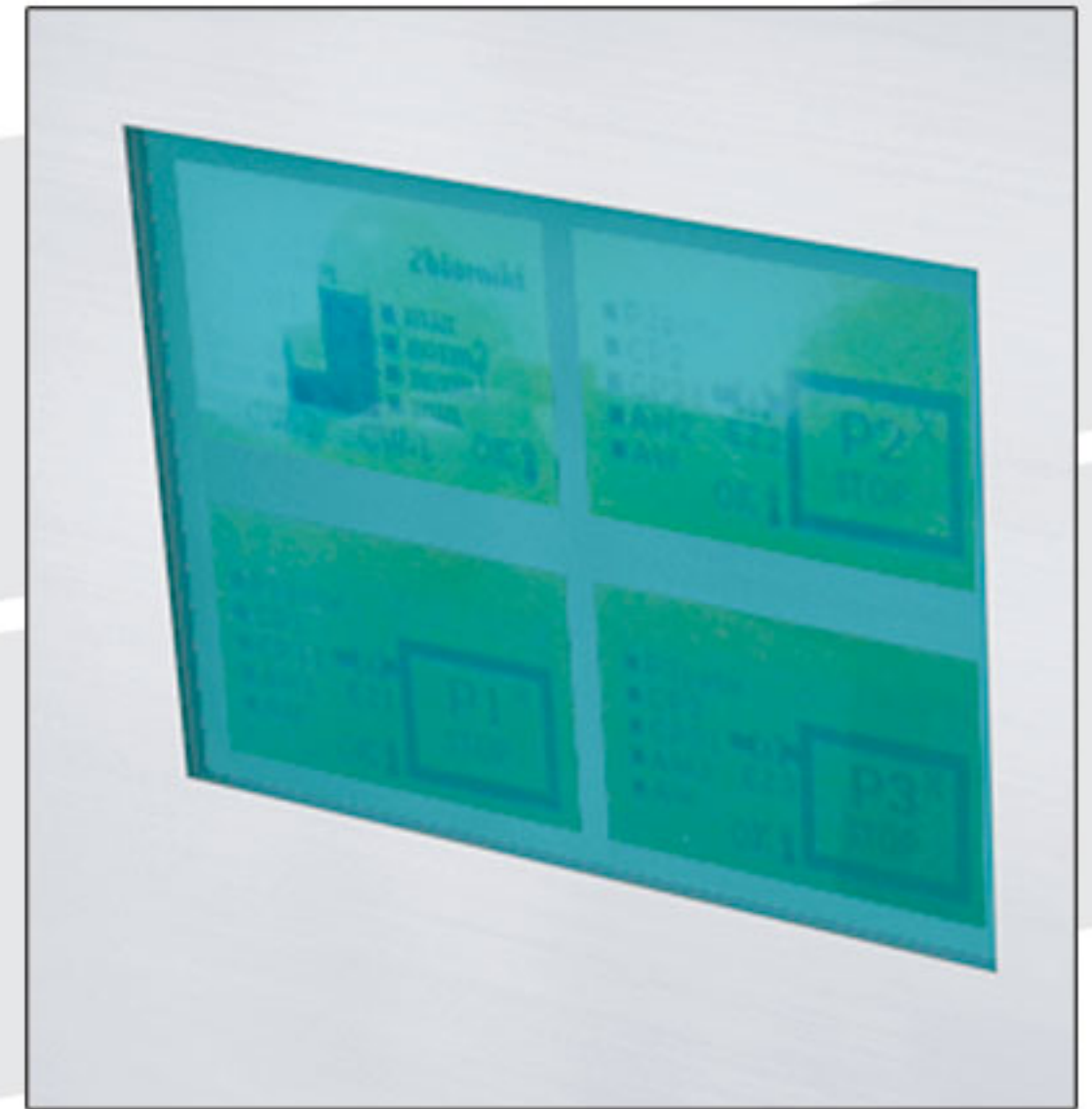
Die Modulbauweise der funkensicheren Steuerung WT-IMSP ermöglicht die Anpassung der Anlage an individuelle Kundenbedürfnisse verschiedener Branchen. Beispielhafte Anwendungen für diese Steuerung:

- Steuerung mit Kühlsystemen;
- Steuerung mit Hauptentwässerungspumpen;
- Steuerung mit Hochdruck-Pumpenwerken;
- Steuerung mit Pumpen für Bedüsung und Kühlsysteme;
- Steuerung mit Filterstationen;
- Steuerung mit Bandförderern;
- Langstreckige Datenverarbeitung und -übertragung;
- Steuerung mit Bahnverkehr;
- Steuerung mit Trennungslinien für Abfall und Materialverwertung;
- Zähler der Bahnachsen.

Funkensicherer Steuerung WT-IMSP ist in zwei Ausführungen erhältlich:

## WT-IMSP I

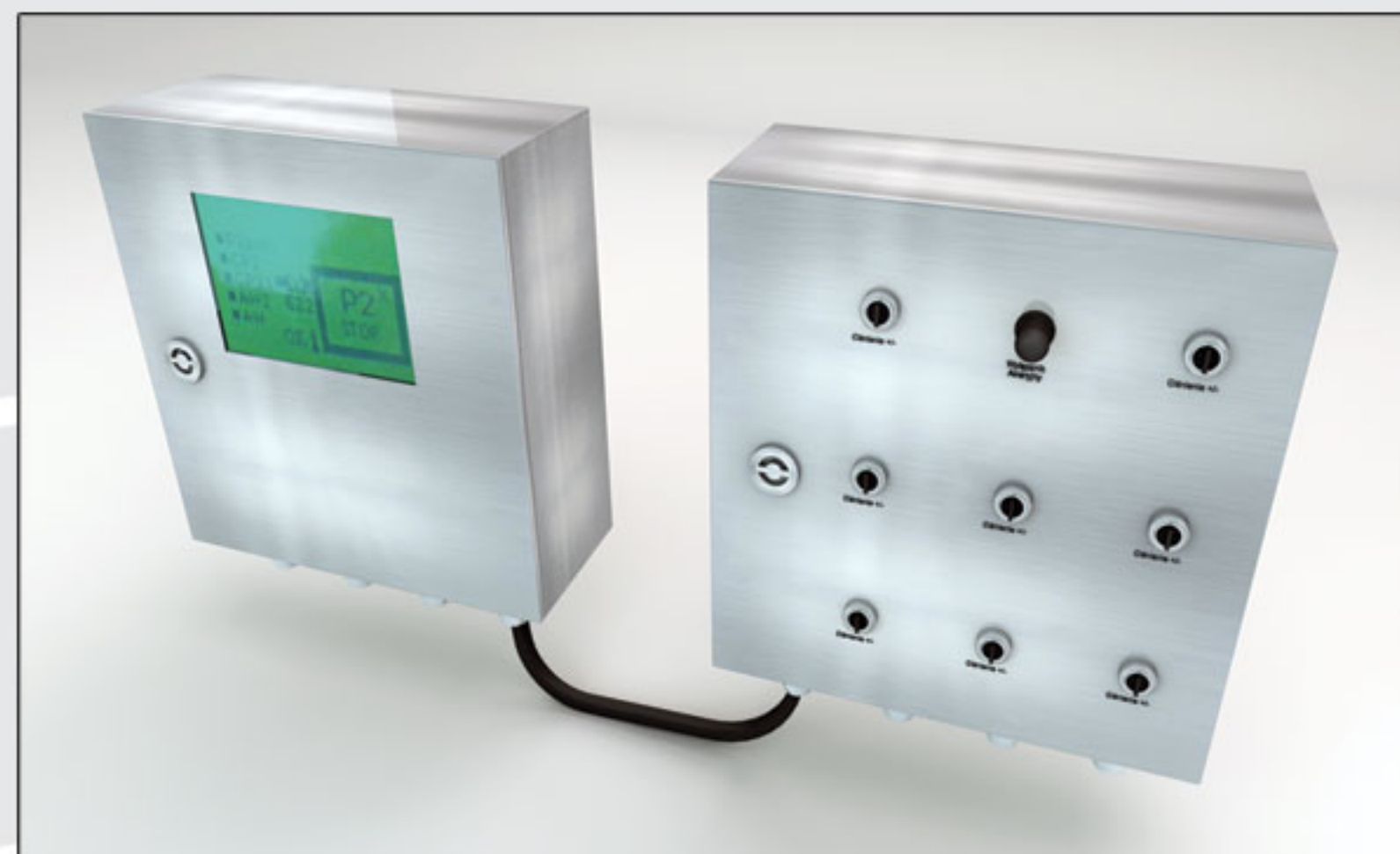
- Gehäuse-Außenmaße: 500 x 500 x 250 mm;
- Einbau bis zu 15 Modulen möglich;
- 12 Handhabungsschalter (24 Kontakte);
- LCD-Display 4 x 128 x 64 Pixel;
- Fernsteuerung möglich.





# WT-IMSP II

- Gehäuse-Außenmaße: 200 x 200 x 125 mm;
- Einbau bis zu 6 Modulen möglich;
- LCD-Display 1 x 128 x 64 Pixel;
- Unabhängige Bedientafel mit 9 Handhabungsschaltern (18 Kontakten);
- Systemausbau um weitere Steuerungen WT-IMSP II mittels ihrer Verbindung und mit dem Einsatz von Netzprotokollen möglich.



## Grundlegende Vorteile der Steuerungen WT-IMSP

- Gehäuse (IP 54) aus nichtrostendem Stahl;
- Großes graphisches LCD-Display;
- Modulaufbau der Steuerung – Schelle Montage der Module auf der Schiene TS32 bzw. 35;
- Beliebige Konfigurierung möglich, sowohl hinsichtlich der Art, wie auch der Anzahl von einzelnen Modulen;
- Benutzerseitige Programmierungsmöglichkeit des Prozessoren ATMega;
- Datenaustausch zwischen CPU und Modulen über den gepufferten Bus I<sup>2</sup>C.

Dank dem Einsatz des Kommunikationsprotokolls Modbus RTU, hat die Fa. WICHARY Technologies ein Fernsteuerungssystem mit Pumpwerken in untertägigen Abbauräumen für Entfernungen bis 10 km sowie Visualisierung und Archivierung der Parameter am Leitstand ober Tage, einschl. Parametereingabe und -änderung, entwickelt. Die Datenübertragung erfolgt in der bestehenden ferntechnischen Bergwerkinfrastruktur.

Am Leitstand wird das Schema vom Steuerungsprozess, einschl. Betriebsparameter aller Sensoren, abgebildet, wodurch Notfälle rechtzeitig verhindert werden kann; Ggf. beim Auftreten einer Störung ist auch ihre schnelle Beseitigung möglich.

## Hauptmodule, die in der Steuerung WT-IMSP zum Einsatz kommen können:

### 1. IMSP-CPU

Prozessormodul der Steuerung

### 2. IMSP-DI

Modul für digitale Ausgänge (Doppelzustand) mit Linientest

### 3. IMSP-AI

Modul für analoge Stromeingänge (4-20 mA)

### 4. IMSP-AF

Modul für analoge Frequenzeingänge (5-15 Hz)

### 5. IMSP-DO

Modul für digitale Ausgänge (Doppelzustand)

### 6. IMSP-AO

Modul für analoge Stromausgänge (4-20 mA)

### 7. IMSP-LCD

Modul für graphische Anzeige

## Erhältliche Optionsmodule:

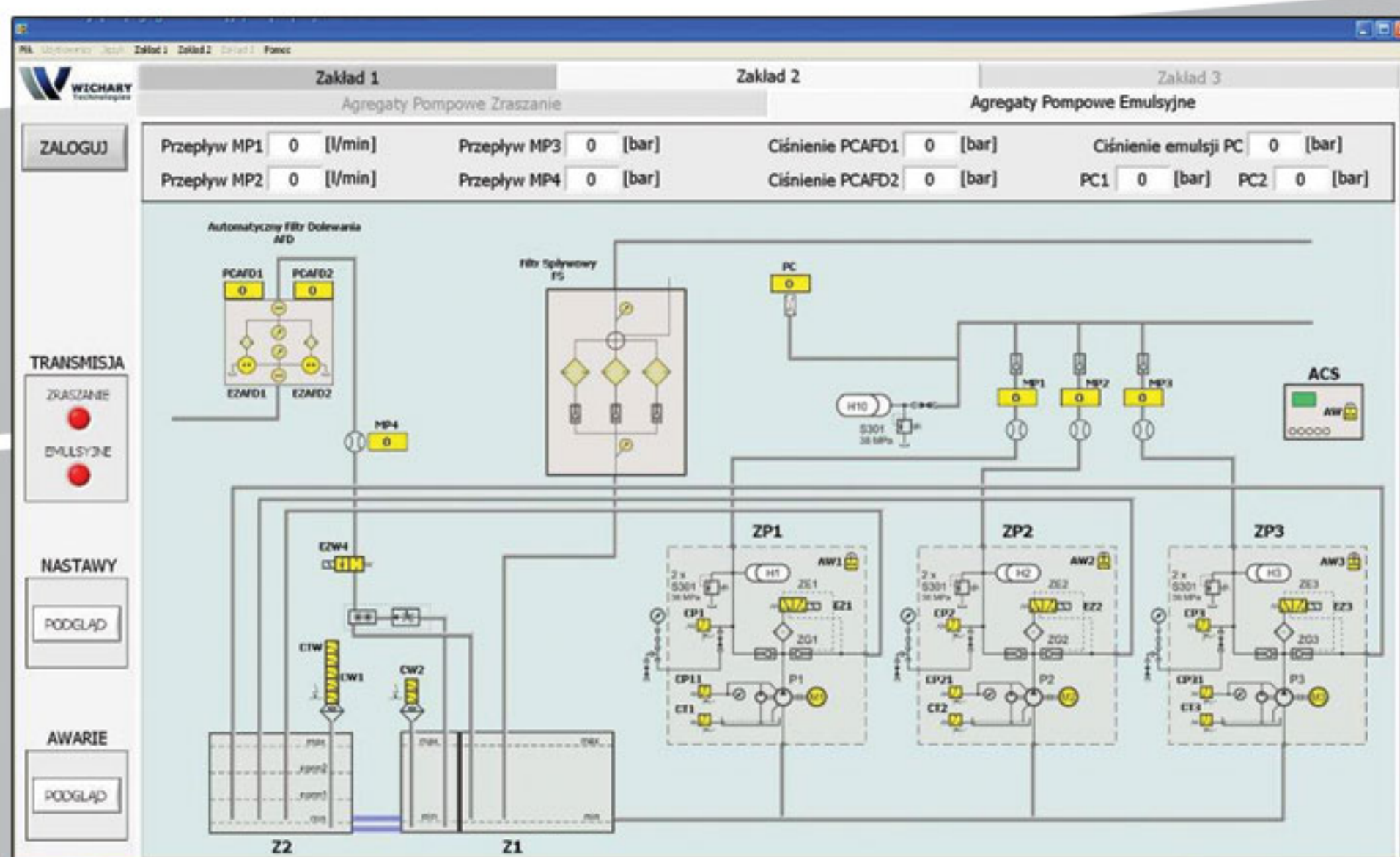
### 1. IMSP-BTHC

Bluetooth®-Kommunikation

### 2. IMSP-FIBC

Lichtleiter-Kommunikation

Die Steuerung wird von einem funkensicheren, für den Einsatz in explosionsgefährdeten Räumen zugelassenen Netzteil versorgt.







# TECHNOLOGIEN VON MORGEN

WICHARY Technologies Sp z o.o. behält sich das Recht vor, die Angaben in dieser Broschüre ohne vorherige Ankündigung zu ändern. Diese Broschüre ist kein Angebot im rechtlichen Sinne und wurde ausschließlich für Informationszwecke veröffentlicht.

Das Unternehmen ist mit dem integrierten Qualitätsmanagementsystem nach ISO 9001 und dem Arbeitssicherheitssystem nach PN-N18001 zertifiziert.

16/08/2013/DM

## Kontakt

ul. Centralna 6  
42-625 Pyrzowice  
Tel. 32 661 99 00  
fax 32 661 99 99  
[www.wichary.eu](http://www.wichary.eu)  
[wichary@wichary.eu](mailto:wichary@wichary.eu)