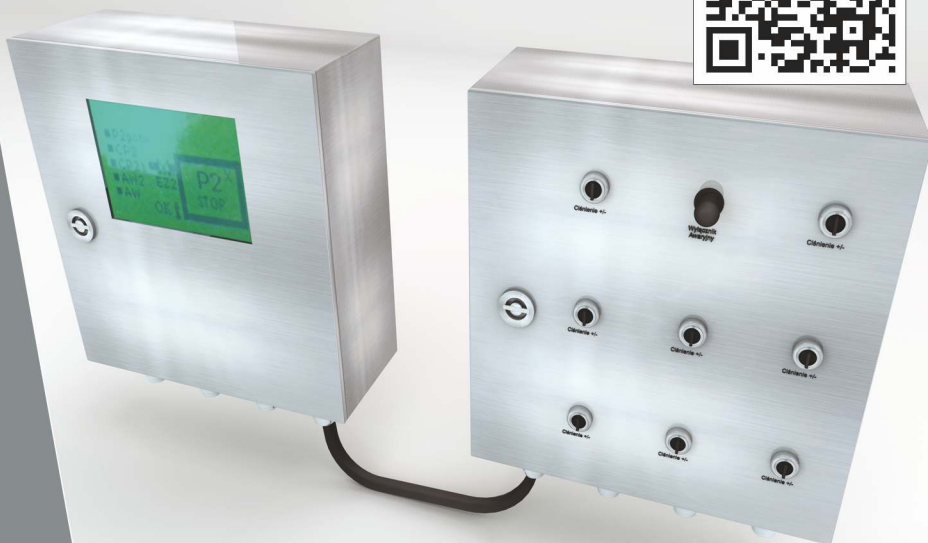


MADE IN

EU



WICHARY
Technologies

Kontakt:
ul. Centralna 6
42-625 Pyrzowice
Tel. 32 661 99 00
fax 32 661 99 99
www.wichary.eu
wichary@wichary.eu

Iskrobezpieczny Modułowy Sterownik Przemysłowy

WT-IMSP



Iskrobezpieczny Modułowy Sterownik Przemysłowy serii WT-IMSP

Sterownik WT-IMSP jest urządzeniem iskrobezpiecznym zaprojektowanym do stosowania w ekstremalnie trudnych warunkach przemysłowych. Urządzenie to powstało na bazie wieloletniego doświadczenia firmy WICHARY Technologies w zakresie sterowania urządzeniami m.in. dla górnictwa podziemnego, kolejnictwa, recyklingu, przemysłu spożywczego i petrochemicznego. Urządzenie spełnia wszystkie niezbędne wymagania dla stref zagrożonych wybuchem zgodnie z dyrektywą 94/9/WE (ATEX) dla grupy I kategorii M1 / M2 oraz dla grupy II.

Modułowa budowa sterownika iskrobezpiecznego WT-IMSP pozwala na dostosowanie urządzenia do indywidualnych wymagań odbiorców różnych branż. Przykładowe aplikacje w jakich możliwe jest wykorzystanie sterownika to:

- sterowanie układami klimatyzacji
- sterowanie pompami głównego odwadniania
- sterowanie wysokociśnieniowymi agregatami pompowymi
- sterowanie pompami dla układów zraszania i chłodzenia
- sterowanie stacjami filtracyjnymi
- sterowanie przenośnikami taśmowymi
- możliwość przetwarzania i transmisji danych na duże odległości
- sterowanie ruchem kolejowym
- sterowanie liniami do separacji odpadów i odzysku materiałów
- liczniki osi kolejowych.



Iskrobezpieczny sterownik WT-IMSP dostępny jest w dwóch wersjach:

WT-IMSP I

- wymiary zewnętrzne obudowy 500 x 500 x 250 mm
- możliwość instalacji do 15 modułów
- 12 (24 styki) przełączników manipulacyjnych
- wyświetlacz LCD 4 x 128 x 64 piksele
- możliwość zdalnego sterowania



WT-IMSP II

- wymiary 200 x 200 x 125 mm,
- możliwość instalacji do 6 modułów
- wyświetlacz LCD 1 x 128 x 64 piksele
- niezależny pulpit sterujący z 9 (18 styków) przełącznikami manipulacyjnymi
- możliwość rozbudowy systemu o kolejne sterowniki WT-IMSP II poprzez łączenie z wykorzystaniem protokołów sieciowych.



Podstawowe zalety sterowników serii WT-IMSP

- obudowa (IP 54), stal nierdzewna
- duży wyświetlacz graficzny LCD
- modułowa budowa sterownika - szybkie mocowanie modułów na szynie TS32 lub 35
- możliwość dowolnej konfiguracji, zarówno co do rodzaju jak i ilości poszczególnych modułów
- możliwość programowania przez użytkownika procesora ATmega
- wymiana informacji pomiędzy CPU a modułami prowadzona jest przez buforowaną magistralę I²C

Dzięki wykorzystaniu protokołu komunikacyjnego Modbus RTU firma WICHARY Technologies opracowała system sterowania zdalnego agregatami pompowymi w wyrobiskach dołowych, na odległościach dochodzących do 10 km oraz wizualizację i archiwizację danych do powierzchniowego systemu dyspozytorskiego kopalni wraz z możliwością zmiany ich parametrów. Transmisja danych odbywa się z wykorzystaniem istniejącej struktury teletechnicznej kopalni.

W systemie dyspozytorskim zwizualizowany jest schemat procesu sterowania uwzględniający parametry pracy wszystkich czujników, co pozwala zapobiegać sytuacjom awaryjnym a w przypadku ich wystąpienia, szybkie usunięcie.

Moduły podstawowe wykorzystywane w sterowniku WT-IMSP:

1. IMSP-CPU

Moduł procesorowy sterownika

2. IMSP-DI

Moduł wejść cyfrowych (dwustanowych) z testowaniem linii

3. IMSP-AI

Moduł wejść analogowych prądowych (4-20 mA)

4. IMSP-AF

Moduł wejść analogowych częstotliwościowych (5-15 Hz)

5. IMSP-DO

Moduł wyjść cyfrowych (dwustanowych)

6. IMSP-AO

Moduł wyjść analogowych prądowych (4-20 mA)

7. IMSP-LCD

Moduł wyświetlacza graficznego

Dostępne moduły dodatkowe:

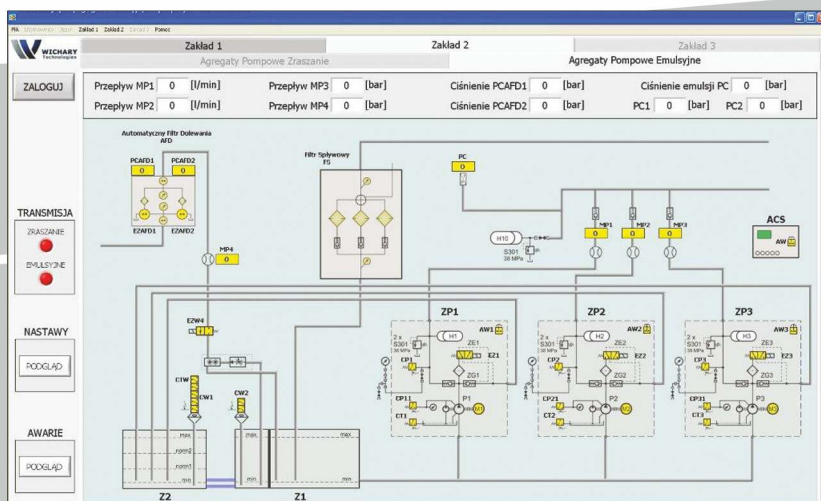
1. IMSP-BTHC

Komunikacja Bluetooth®

2. IMSP-FIBC

Komunikacja światłowodowa

Do zasilania sterownika przewidziany jest iskrobezpieczny zasilacz który posiada odpowiedni certyfikat i jest dopuszczony do stosowania w strefach zagrożonych wybuchem.





TECHNOLOGIE JUTRA

WICHARY Technologies Sp. z o.o. zastrzega sobie prawo do zmiany informacji zawartych w tym dokumencie bez powiadomienia. Niniejszy dokument nie stanowi oferty handlowej w rozumieniu prawa i jest publikowany jedynie w celach informacyjnych.

Firma posiada zintegrowany system zarządzania jakością ISO 9001 oraz bezpieczeństwa pracy PN-N18001.

16/08/2013/DM

Kontakt

ul. Centralna 6
42-625 Pyrzowice
Tel. 32 661 99 00
fax 32 661 99 99
www.wichary.eu
wichary@wichary.eu