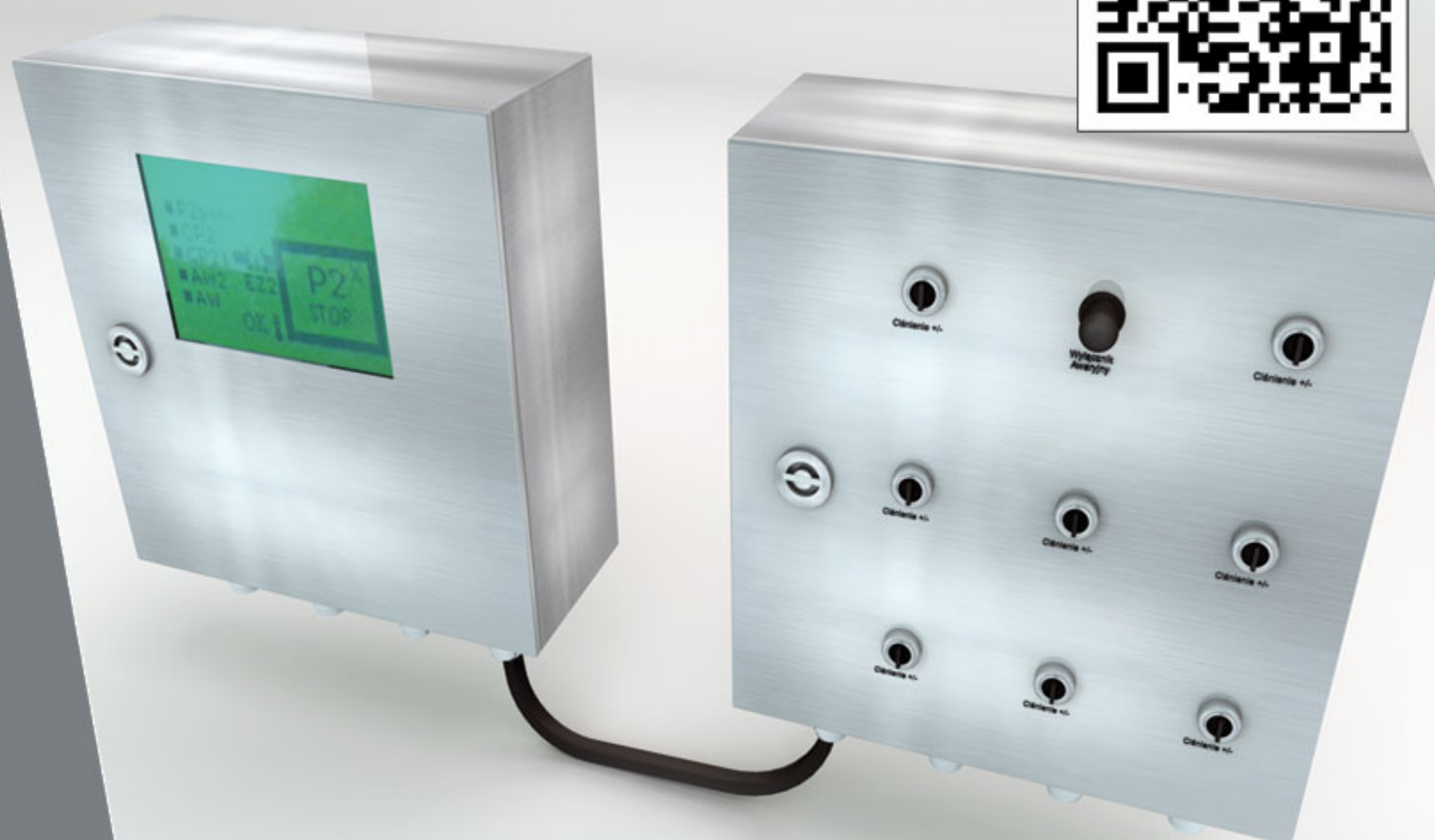


MADE IN
EU



WICHARY
Technologies

Контакт
ул. Центральна, 6
42-625 Пыжовице
тел. +48 32 661 99 00
факс +48 32 661 99 99
www.wichary.eu
wichary@wichary.eu

**Искробезопасный модульный промышленный
контроллер серии**

WT-IMSP



Искробезопасный модульный промышленный контроллер серии WT-IMSP

Контроллер WT-IMSP – это искробезопасное устройство, спроектированное для использования в экстремально трудных промышленных условиях. Это устройство создано на основе многолетнего опыта фирмы «ВИХАРЫ Технолоджиз» в области производства устройств управления, в частности, для подземной горнодобывающей промышленности, железных дорог, предприятий по утилизации отходов, пищевой и нефтеперегонной промышленности. Устройства отвечают всем необходимым требованиям для взрывоопасных зон в соответствии с Директивой 94/9/WE (ATEX) для группы I категории M1 / M2 и для группы II.

Конструкция и функциональность

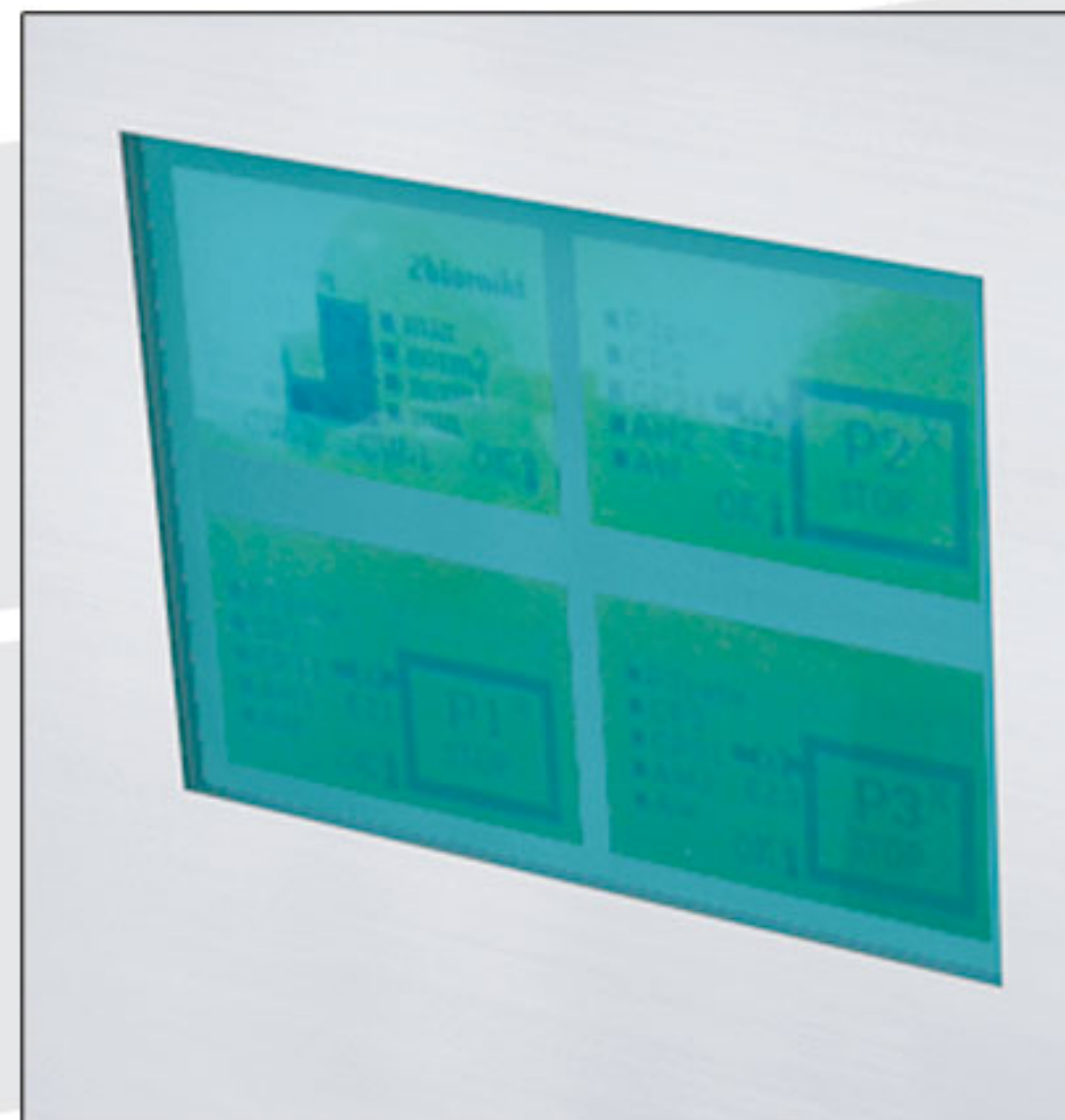
Модульная конструкция искробезопасного контроллера WT-IMSP позволяет адаптировать устройство к индивидуальным требованиям пользователей, работающих в разных отраслях. Примеры приложений, в которых возможно использование контроллера:

- управление системами кондиционирования
- управление насосами главного водоотвода
- управление насосными агрегатами высокого давления
- управление насосами для систем орошения и охлаждения
- управления фильтрационными станциями
- управление ленточными конвейерами
- возможность обработки и передачи данных на значительные расстояния
- управление железнодорожным движением
- управление линиями для разделения отходов и получения вторичного сырья
- счетчики железнодорожных осей.

Искробезопасный контроллер WT-IMSP доступен в двух вариантах:

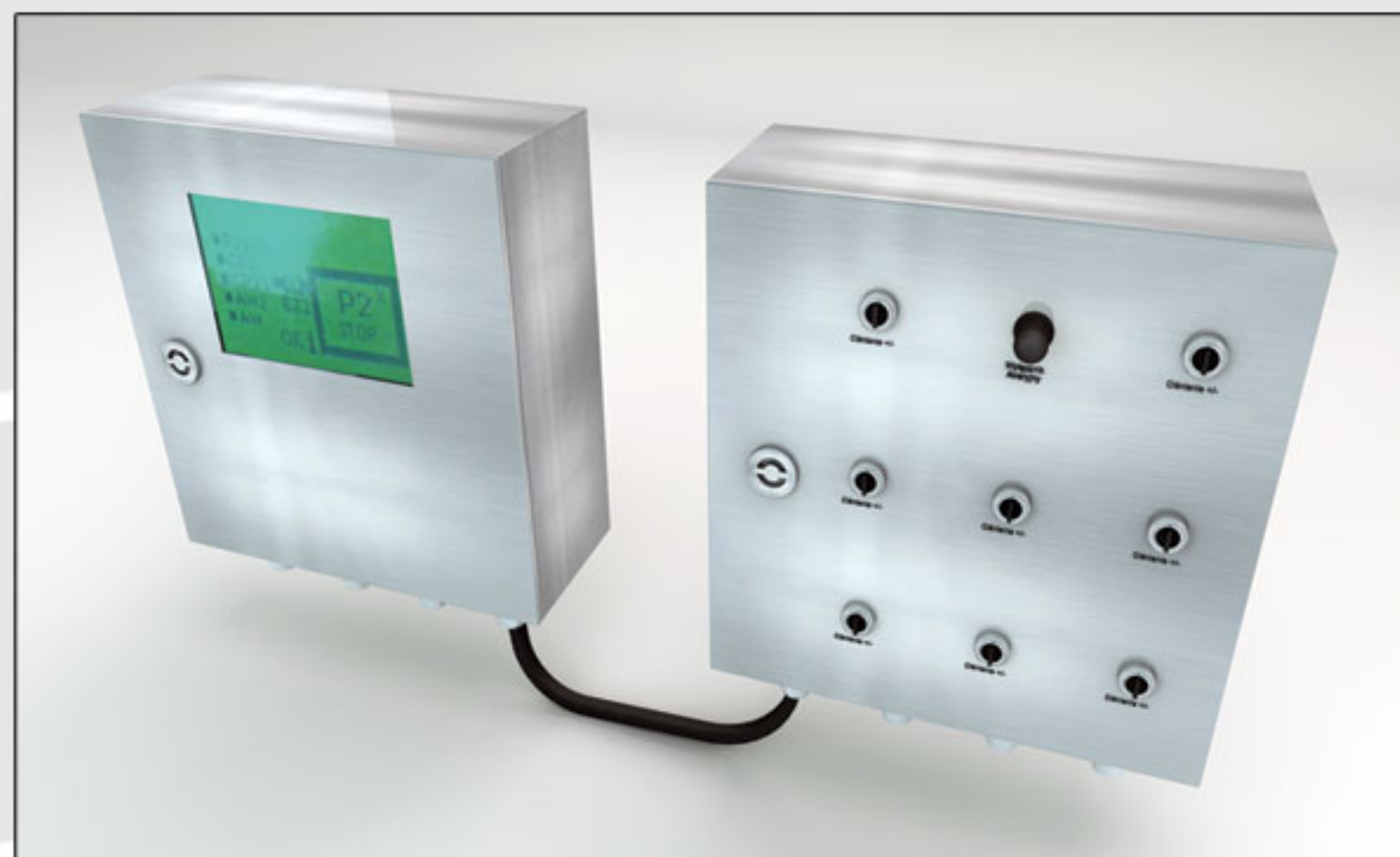
WT-IMSP I

- внешние размеры корпуса 500 x 500 x 250 мм
- возможность установки до 15 модулей
- 12 (24 контакта) манипуляционных переключателей
- ЖК дисплей 4 x 128 x 64 пикселя
- возможность дистанционного управления



WT-IMSP II

- размеры 200 x 200 x 125 мм,
- возможность установки до 6 модулей
- ЖК дисплей 1 x 128 x 64 пикселя
- независимый пульт управления 9 (18 контактов) манипуляционными переключателями
- возможность расширения системы за счет дополнительных контроллеров WT-IMSP II или путем их соединения с использованием сетевых протоколов.



Основные преимущества контроллеров серии WT-IMSP

- корпус (IP 54), нержавеющая сталь
- большой графический ЖК дисплей
- модульная конструкция контроллера – быстрое крепление модулей на шине TS32 или 35
- возможность любой конфигурации, как видов, так и числа отдельных модулей
- возможность программирования пользователем процессора ATМega
- обмен информацией между ЦПУ и модулями осуществляется по буферной магистрали I2C

Благодаря использованию коммуникационного протокола Modbus RTU фирма «ВИХАРЫ Технолоджиз» разработала систему дистанционного управления насосными агрегатами в подземных горных выработках, на расстоянии до 10 км и визуализации и архивирования данных для наземной диспетчерской системы шахты вместе с возможностью изменения их параметров. Передача данных осуществляется с использованием существующей телетехнической структуры шахты.

В диспетчерской системе визуализируется схема процесса управления с учетом параметров работы всех датчиков, что позволяет предупреждать аварийные ситуации, а в случае их наступления – быстро устранять аварии.

Основные модули, используемые в контроллере WT-IMSP:

1. IMSP-CPU

Процессорный модуль контроллера

2. IMSP-DI

Модуль цифровых (двухпозиционных) входов с тестированием линии

3. IMSP-AI

Модуль аналоговых токовых входов (4-20 мА)

4. IMSP-AF

Модуль аналоговых частотных входов (5-15 Гц)

5. IMSP-DO

Модуль цифровых (двухпозиционных) выходов

6. IMSP-AO

Модуль аналоговых токовых выходов (4-20 мА)

7. IMSP-LCD

Модуль графического дисплея.

Доступные дополнительные модули:

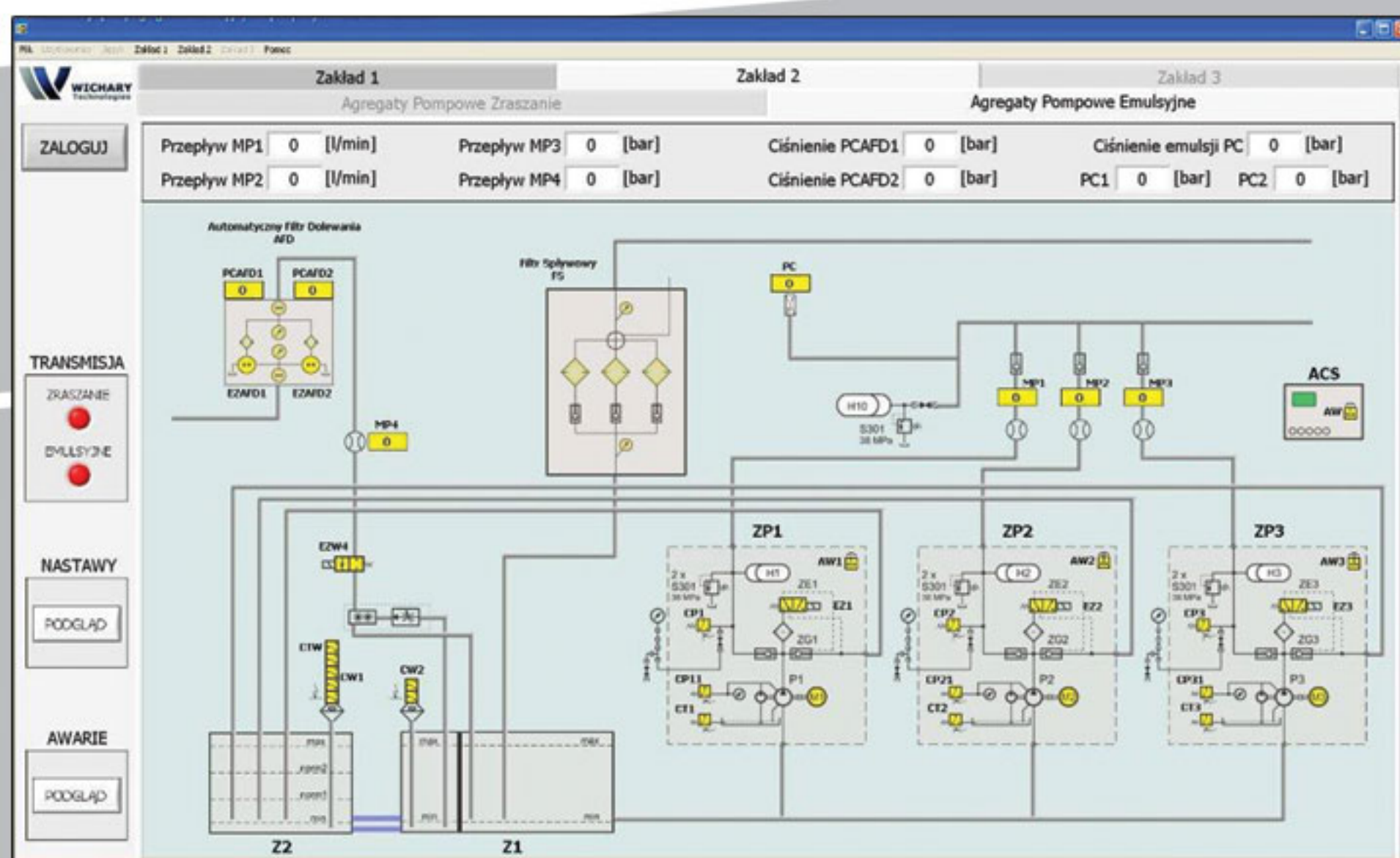
1. IMSP-BTNC

соединение Bluetooth®

2. IMSP-FIBC

волоконно-оптическое соединение

Для питания контроллера предусмотрен искробезопасный блок питания, имеющий соответствующий сертификат и допущенный к использованию во взрывоопасных зонах.





ТЕХНОЛОГИИ ЗАВТРАШНЕГО ДНЯ

ООО «ВИХАРЫ Технолоджиз» оставляет за собой право изменения информации, содержащейся в этом документе, без уведомления. Настоящий документ не является коммерческим предложением в юридической трактовке и опубликован исключительно в информационных целях.

В фирме действует интегрированная система управления качеством ISO 9001 и безопасности труда PN-N18001.

16/08/2013/DM

Контакт

ул. Центральна, 6
42-625 Пыжовице
тел. +48 32 661 99 00
факс +48 32 661 99 99
www.wichary.eu
wichary@wichary.eu